

Wueko

ameublement & robinetterie
pour la salle de bain

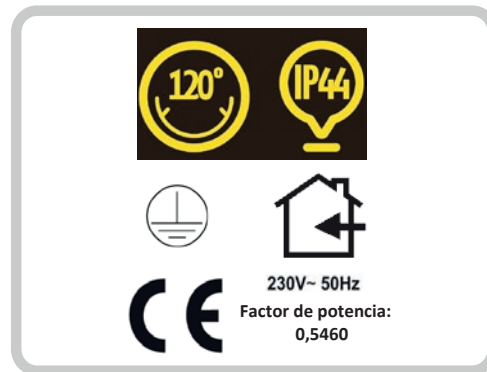
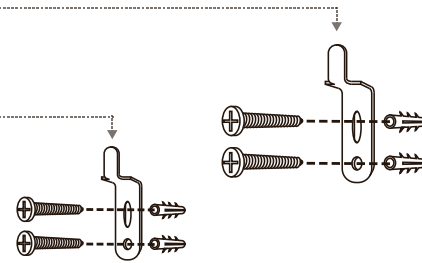
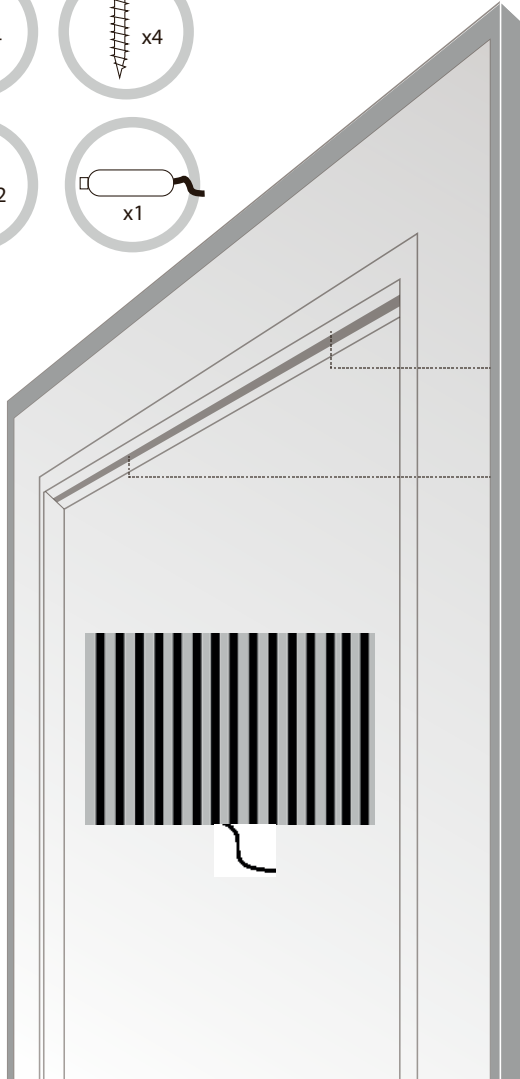
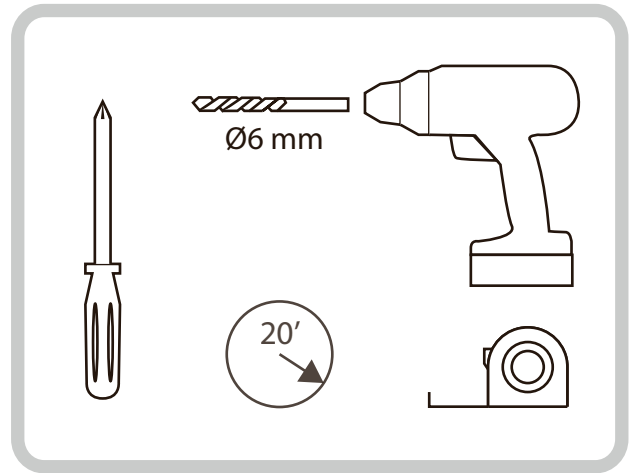
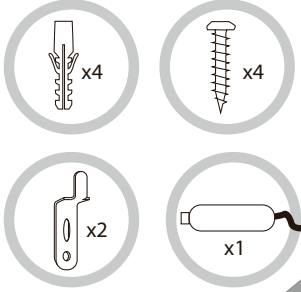
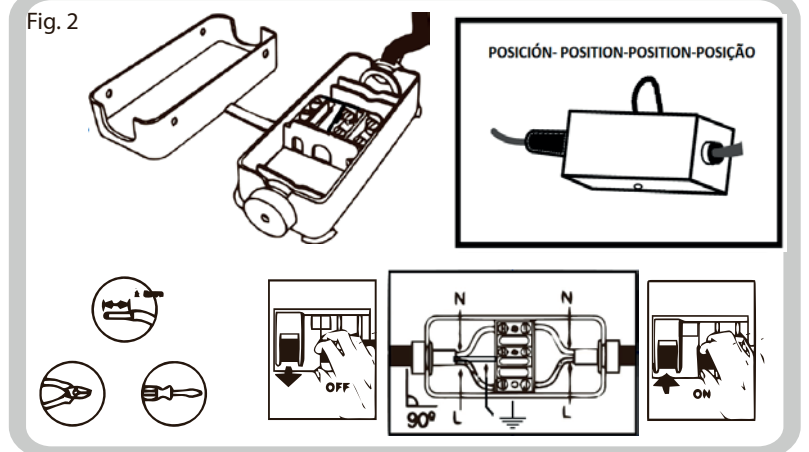
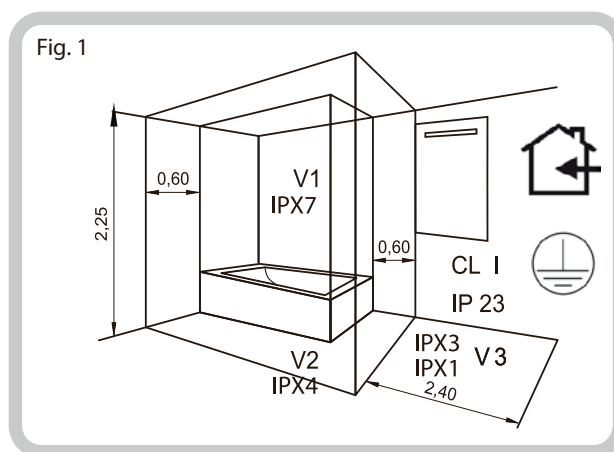


Fig. 2



FICHE TECHNIQUE
MIROIR ÉCLAIRANT
GAUCHE ET DROIT



ATTENTION ! La sécurité de l'appareil est garantie uniquement à condition que les présentes instructions soient scrupuleusement respectées ; par conséquent, il est recommandé de les conserver avec soin.

Instructions pour l'utilisation (à effectuer par un personnel professionnel qualifié) :

Avant d'exécuter le branchement sur le réseau d'alimentation, pendant le montage s'assurer que l'alimentation électrique ait été coupée et qu'aucun élément électrique (bornes et conducteurs électriques) puisse entrer en contact direct avec un utilisateur. Le branchement électrique doit être exécuté selon les normes en vigueur.

Miroir pour la salle de bain, destinées uniquement à être utilisées à l'intérieur : Le miroir en objet doit obligatoirement être montée à l'intérieur de la zone de protection v2 ou v3 (Fig. 2), c'est-à-dire hors de la zone d'éclaboussure de la douche (zone de protection 0, 1). En ce qui concerne la zone d'éclaboussure / de protection, il est nécessaire de respecter les normes spécifiques en vigueur dans le pays où l'appareil est installé !

Montage :

- Connectez le conducteur électrique du chargeur au réseau, selon Fig. 2.
- En cas de dommage au niveau du câble électrique flexible extérieur de cet appareil, il est impératif qu'il soit remplacé exclusivement par le fabricant ou par un de ses représentants, ou encore par un professionnel qualifié. Ceci pour éviter tout danger.
- La boîte de jonction électrique doit être collée sur le miroir, toujours en position horizontale, et la fermeture doit être tournée vers le bas.

Remplacement de l'ampoule :

- La source lumineuse du produit est composée de diodes (LED) qui ne se remplacent pas. Ne jamais démonter le produit, les diodes peuvent causer des blessures aux yeux.
- Ne jamais immerger dans de l'eau.
- Données techniques : Voir l'étiquette de la lampe.

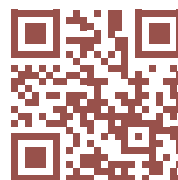
Pour aider à protéger notre environnement, veuillez jeter tous les emballages excédentaires à notre centre de recyclage local. Il en sera de même pour le produit une fois arrivé en fin de vie. Vérifiez auprès de votre autorité locale ou de votre revendeur pour obtenir des conseils sur le recyclage.

Entretien et nettoyage :

- Nettoyez le meuble avec un détergent doux et une solution d'eau à l'aide d'un chiffon humide et non mouillé. Séchez immédiatement avec un chiffon doux et propre. Ne pas utiliser de produits à base d'alcool, de solvants ou de diluants. Toutes ces opérations doivent être effectuées avec soin pour éviter de rayer la surface.
- Vérifiez régulièrement que le cordon, le transformateur et toutes les autres pièces ne sont pas endommagés. Si des parties sont endommagées, le produit ne doit plus être utilisé.

wueko

ameublement & robinetterie
pour la salle de bain



Découvrez toutes nos collections sur
www.wueko.fr