

# Wueko

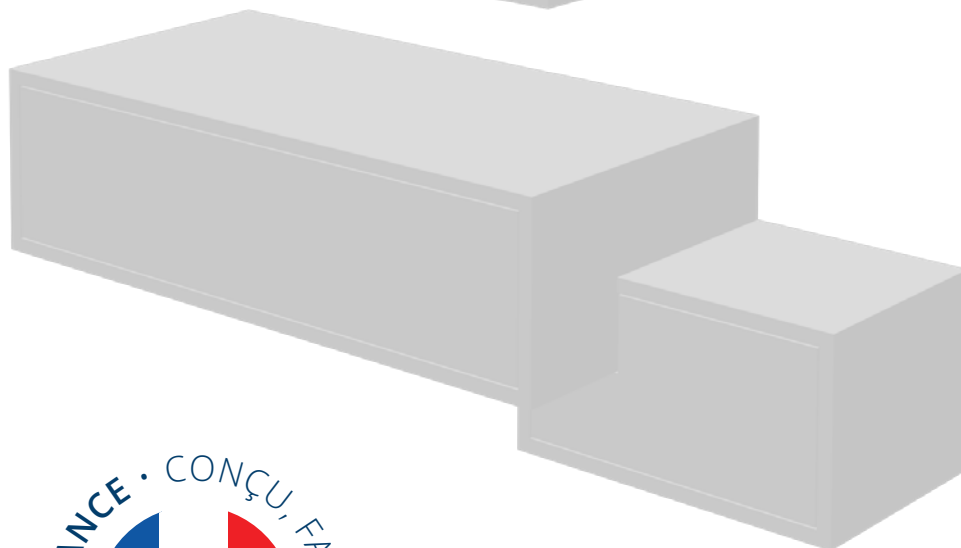
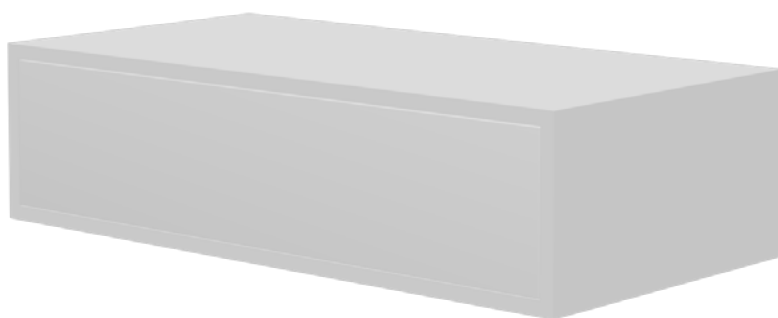
ameublement & accessoires  
pour la salle de bain

## FICHE D'INSTALLATION DES SÉRIES :

Modèle en 1 et 2 tiroirs

DELLEN

LOCHNESS



LIVRAISON  
RAPIDE



**5** ANS\*  
GARANTIE  
\* VOIR CONDITIONS  
GÉNÉRALES DE VENTE



INSTALLATION  
FACILE



MEUBLE  
LIVRÉ MONTÉ

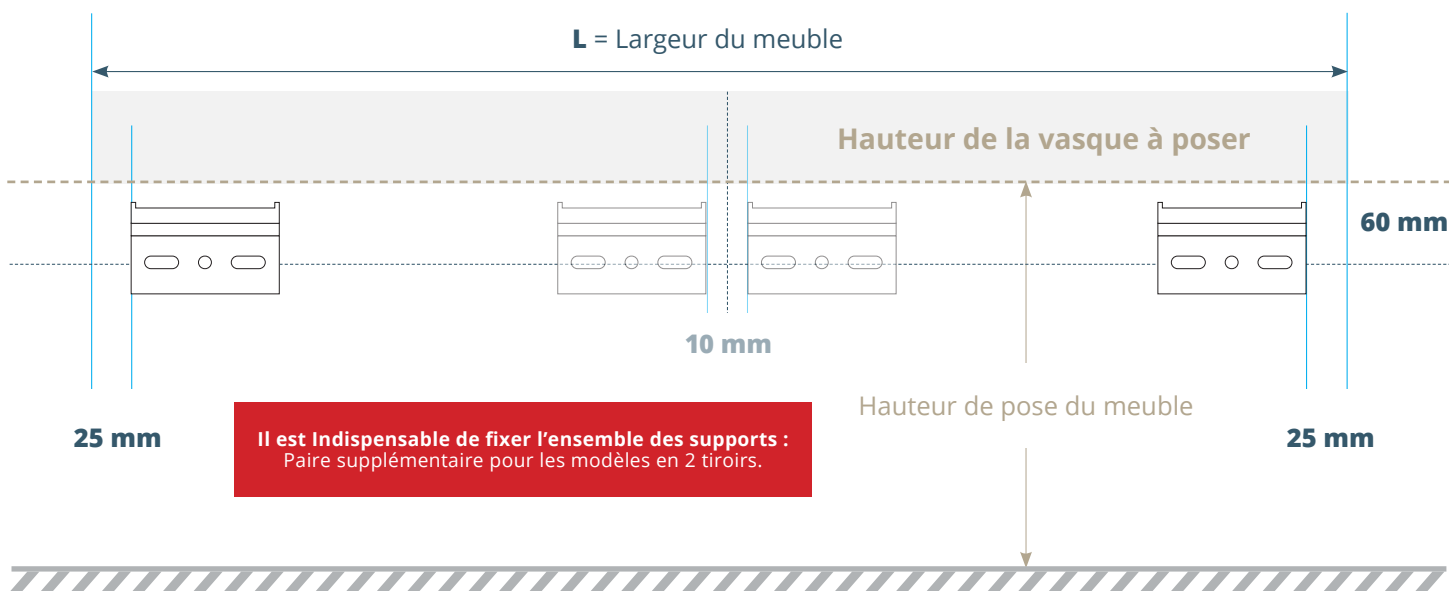


OUVERTURE  
PAR PRESSION

## A1 - INSTALLATION DU MEUBLE

1

Enlever les tiroirs pour la pose du caisson (voir page suivante - étape C).  
Hauteur finale moyenne conseillée : 850 mm  
(penser à soustraire la hauteur de la vasque à poser (variable))

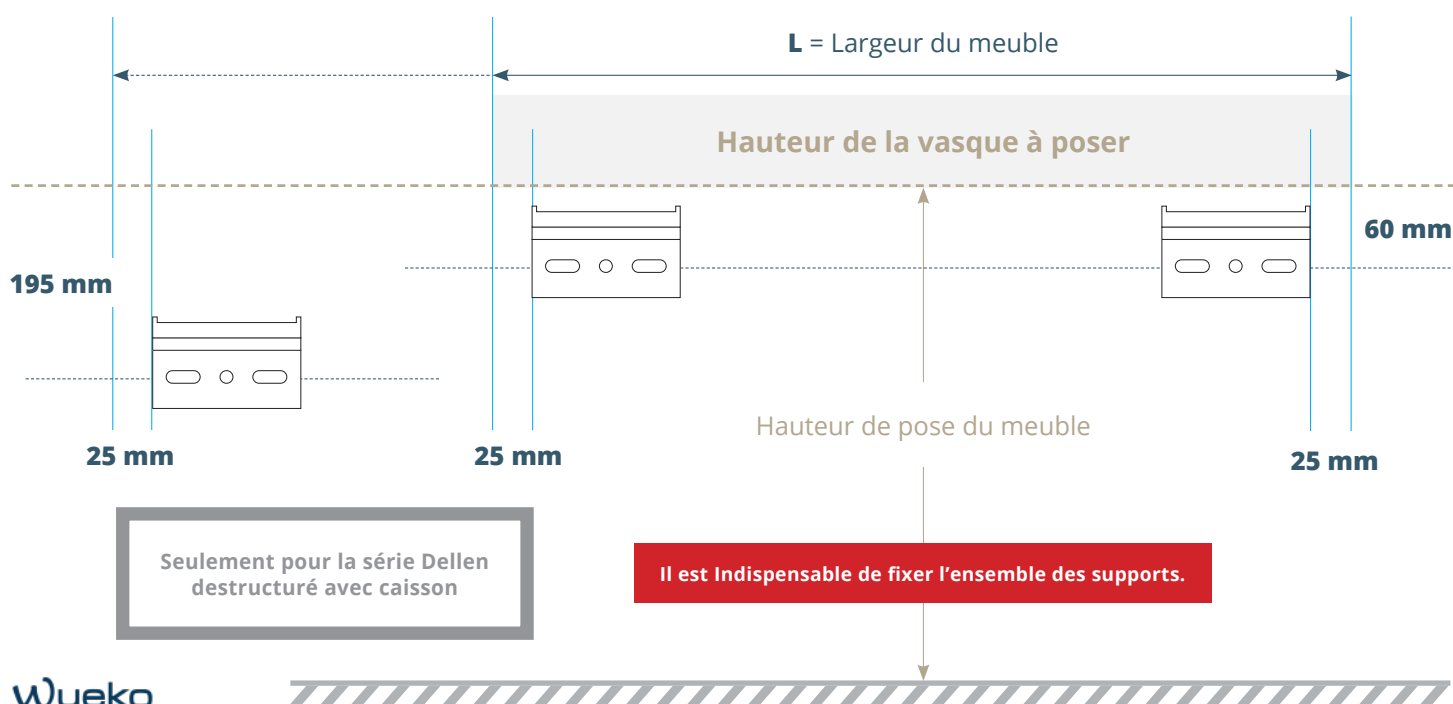


2

Utilisez les deux vis de réglage afin de mettre le caisson de niveau, puis verrouiller le contre le mur. **Il est important que les côtés soient parfaitement d'aplomb et que le plan soit de niveau** (aidez-vous d'un niveau à bulle).

Il est crucial de **réaliser ces réglages** à l'aide d'un **tournevis**. Une visseuse électrique, mal réglée, peut **endommager le support**.

## A2 - INSTALLATION DU MEUBLE DESTRUCTURÉ



## B - INSTALLATION DE L'ÉQUERRE DE RENFORT

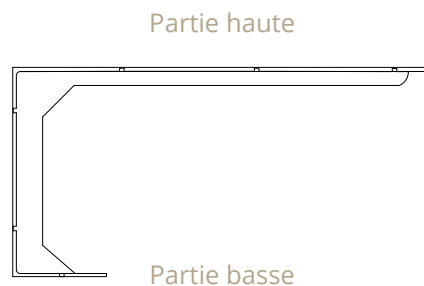
Une fois votre caisson de niveau :

1. Positionner l'équerre à l'intérieur de votre meuble et la fixer à l'aide des vis.
2. Ensuite, marquer l'emplacement des chevilles de fixation au mur.
3. Retirer l'ensemble pour procéder aux perçages et installer les chevilles.
4. Réinstaller votre meuble sur les supports, réajuster le niveau et le verrouiller contre le mur.
5. Pour finir, visser l'équerre contre le mur.

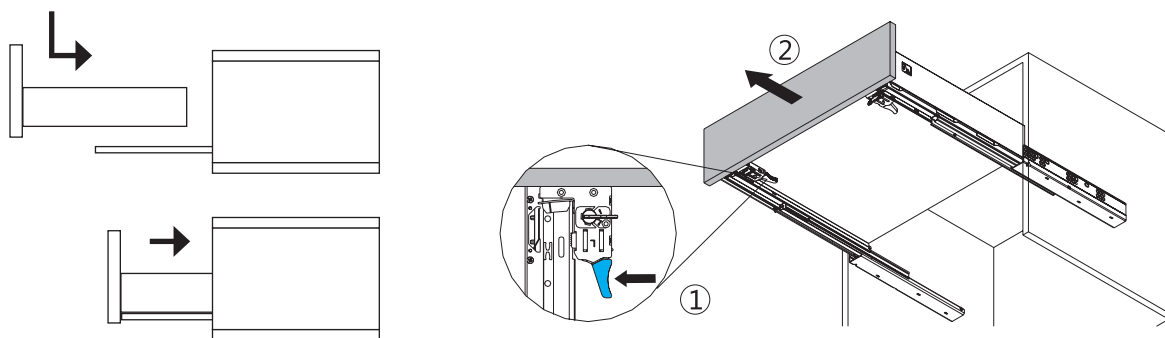
**3**

**Il est impératif de fixer au mur l'équerre fournie avec le meuble.**

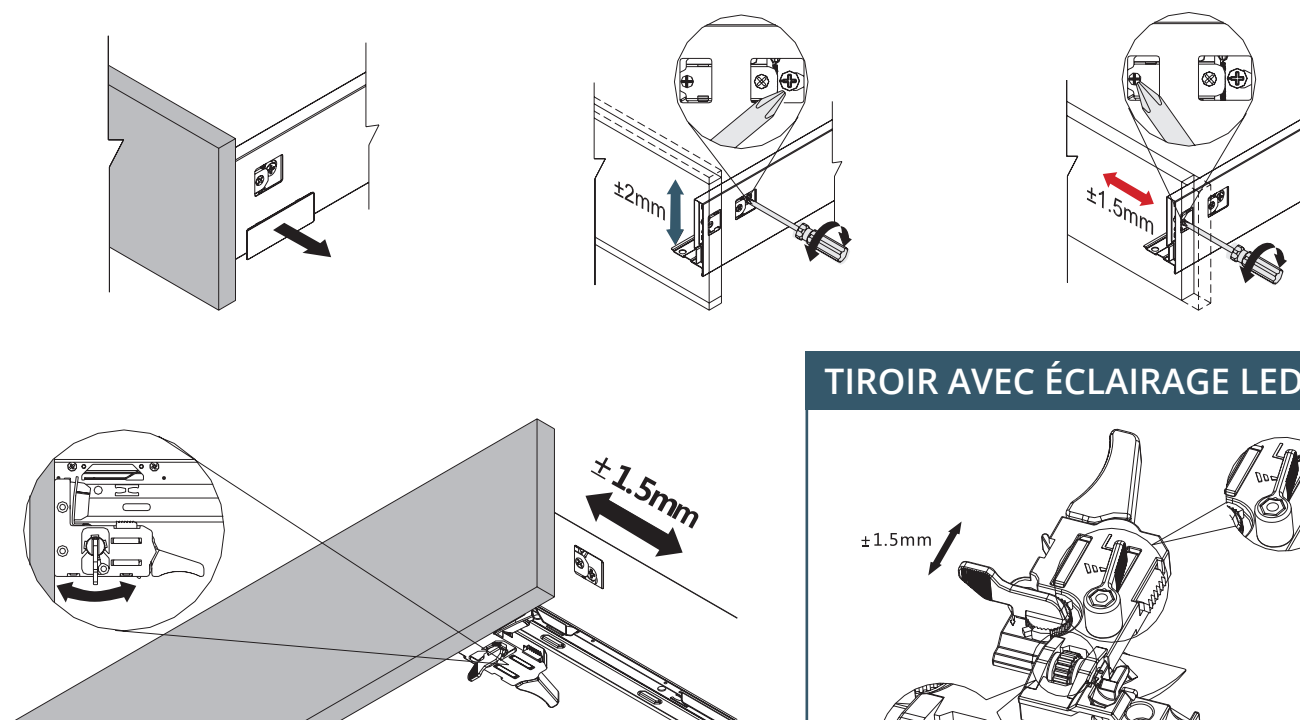
Veillez à ce qu'elle soit le plus centrée possible. Attention à l'éventuel perçage du panneau supérieur et de l'encombrement du déport siphon.



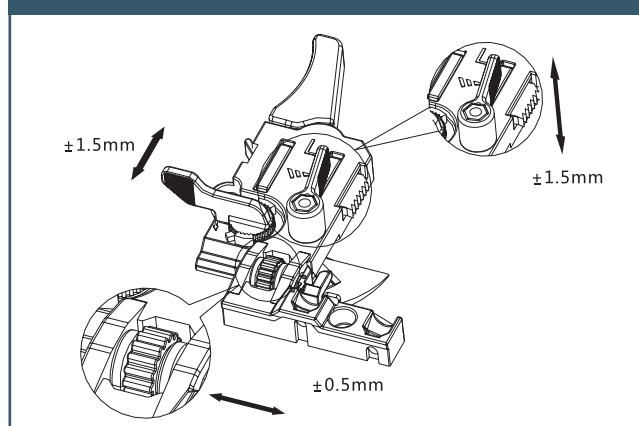
## C - INSTALLATION ET DÉMONTAGE DU TIROIR



## D - RÉGLAGE DE L'ALIGNEMENT DE LA FAÇADE



### TIROIR AVEC ÉCLAIRAGE LED

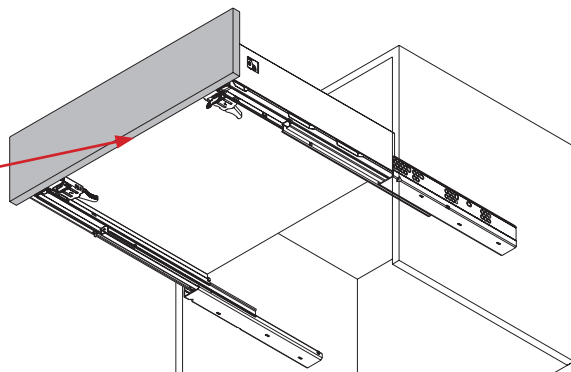


## E - INSTALLATION DU TAQUET DE RENFORT

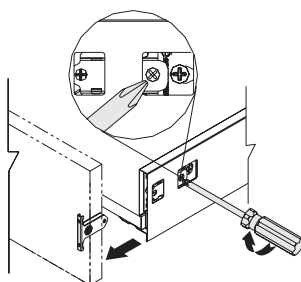
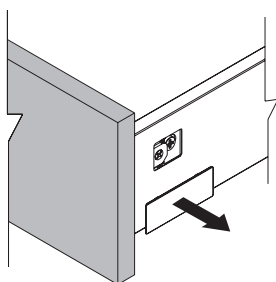
Permet de maintenir le fond du tiroir.



**Effectuer cette opération qu'une fois les réglages du tiroir (étape D) finalisés.**

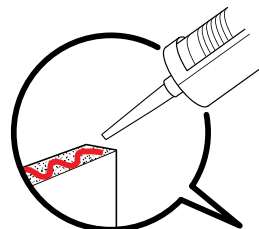


## F - DÉMONTAGE DE LA FAÇADE



## G - INSTALLATION DE LA VASQUE À POSER

Dépoussiérez et dégraissez le haut du meuble, la vasque et le mur avant la pose du joint. Appliquez le silicone en joint continu, avec un pistolet, en évitant toute inclusion d'air.



### Avertissement

Le montage doit être effectué correctement pour éviter une chute des éléments :

- Le meuble doit être impérativement fixé au mur, d'une manière solide, à l'aide des supports de fixation situés dans le meuble.
- Le mur de la salle de bain doit être suffisamment solide pour supporter la charge du meuble, son contenu et le plan vasque ou vasque à posée. La charge maximale par support est de 40 Kg.
- Une fois le meuble fixé au mur, un joint de silicone doit être posé entre le meuble et la vasque et entre la vasque et le mur pour éviter toute infiltration d'eau dans le meuble.

### Important

Les chevilles et vis de fixation fournies ne conviennent pas à tous les murs. En cas de doute, un revendeur spécialisé pourra vous conseiller sur le matériel le plus adapté à votre mur.

### Nettoyage et entretien

Le lavabo doit être essuyé avec un chiffon doux légèrement humide, éventuellement additionné d'un nettoyant doux. L'utilisation de détergents comportant javel, ammoniac, alcool ou abrasifs doit être évitée ou occasionnelle. Le cas échéant, le lavabo doit être rincé à l'eau claire puis séché avec un chiffon propre et sec.

Ces meubles ayant été spécialement conçus pour une utilisation dans des salles de bain, les matériaux intérieurs et extérieurs sont résistants à l'humidité. Pour une durabilité optimale, il est toutefois préférable d'éviter d'exposer les meubles à un taux d'humidité très élevé :

- La salle de bain doit être correctement ventilée.
- Il est recommandé de ne pas placer des meubles à proximité immédiate de la douche ou de la baignoire.
- Pour éviter que l'humidité ne pénètre dans le bois, les éclaboussures doivent être essuyées le plus rapidement possible.

