

# Wueko

ameublement & robinetterie  
pour la salle de bain

## FICHE TECHNIQUE **PLAN VASQUE** RÉSINE

Composition :

Gel coat : 7%

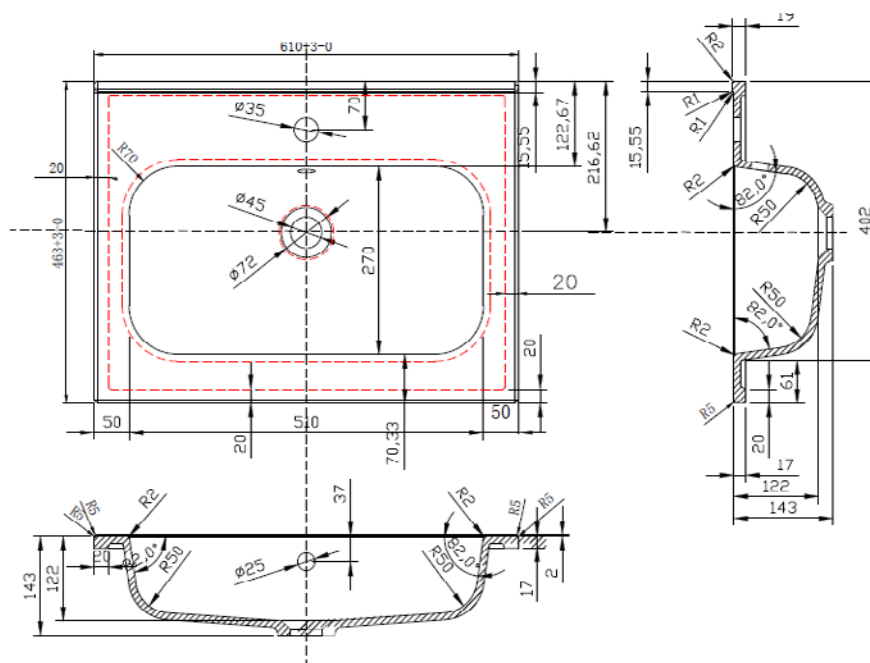
Poudre de marbre : 65 %

Resine : 28 %



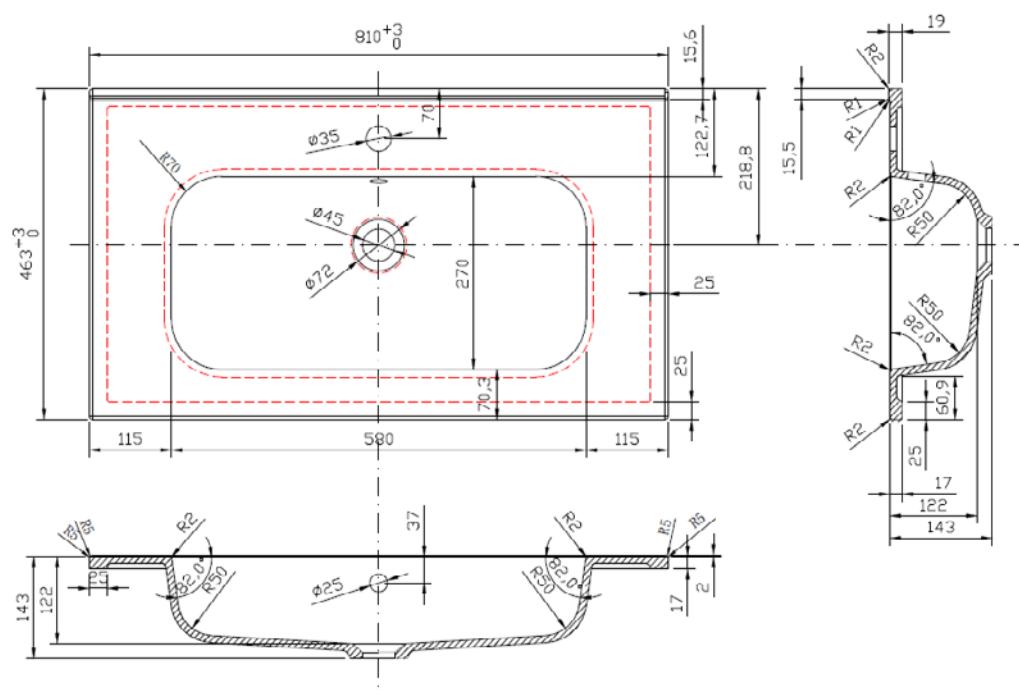
## PLAN VASQUE 600

Les côtes sont données à titre indicatif et exprimées en millimètres (mm). Une tolérance de +/- 5 mm est à prendre en compte.



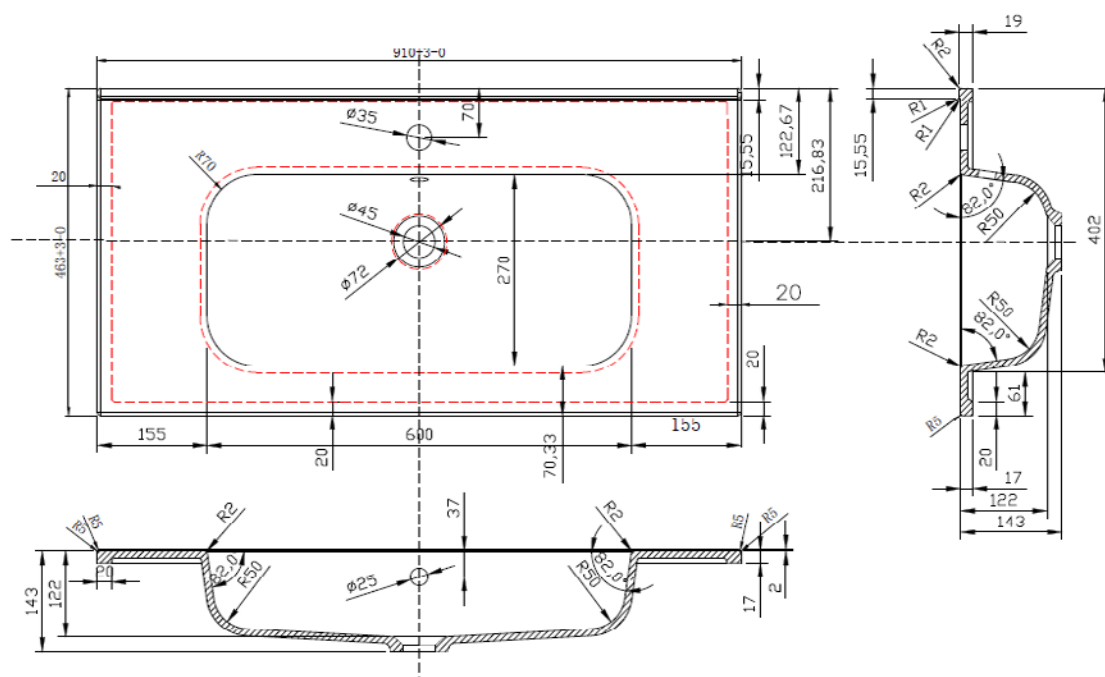
## PLAN VASQUE 800

Les côtes sont données à titre indicatif et exprimées en millimètres (mm). Une tolérance de +/- 5 mm est à prendre en compte.



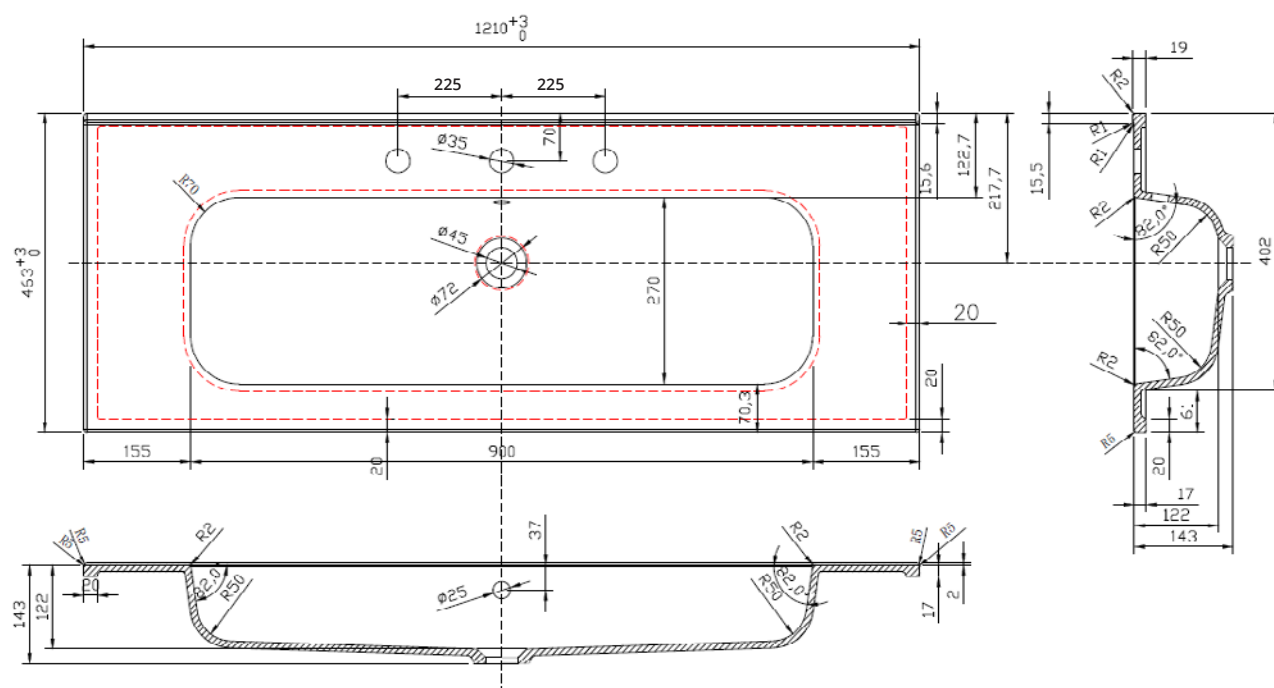
## PLAN VASQUE 900

Les côtes sont données à titre indicatif et exprimées en millimètres (mm). Une tolérance de +/- 5 mm est à prendre en compte.



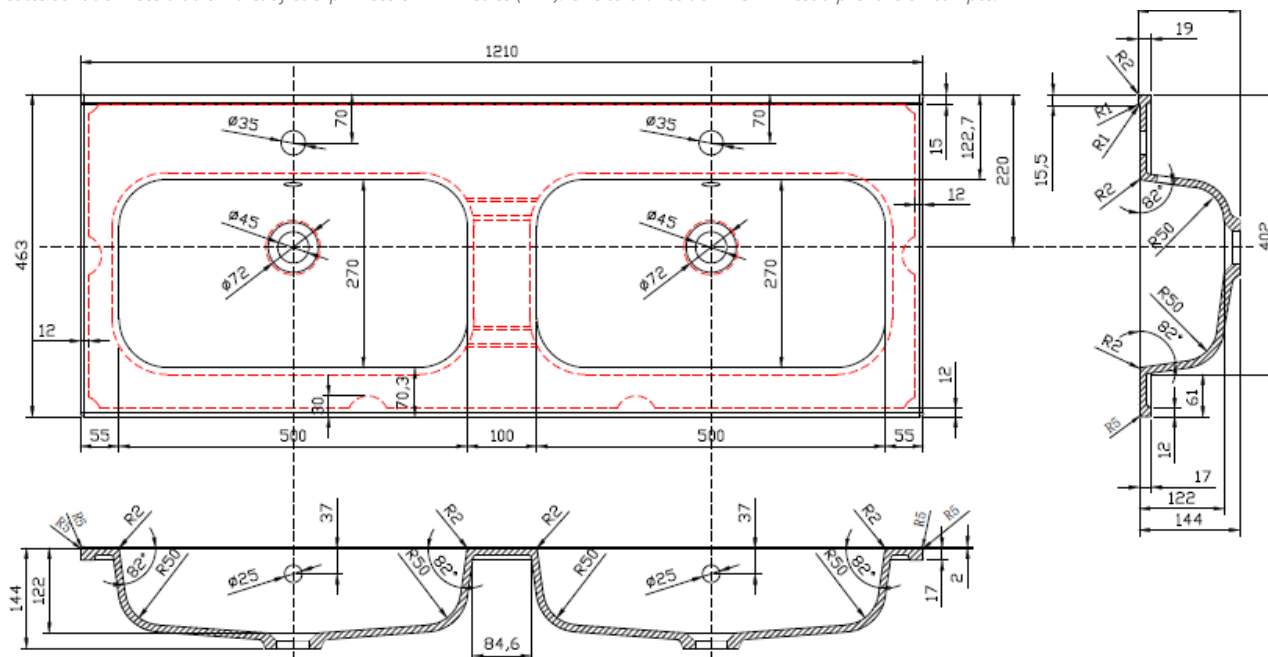
## PLAN VASQUE 1200 SIMPLE CUVE

Les côtes sont données à titre indicatif et exprimées en millimètres (mm). Une tolérance de +/- 5 mm est à prendre en compte.



## PLAN VASQUE 1200 DOUBLE CUVE

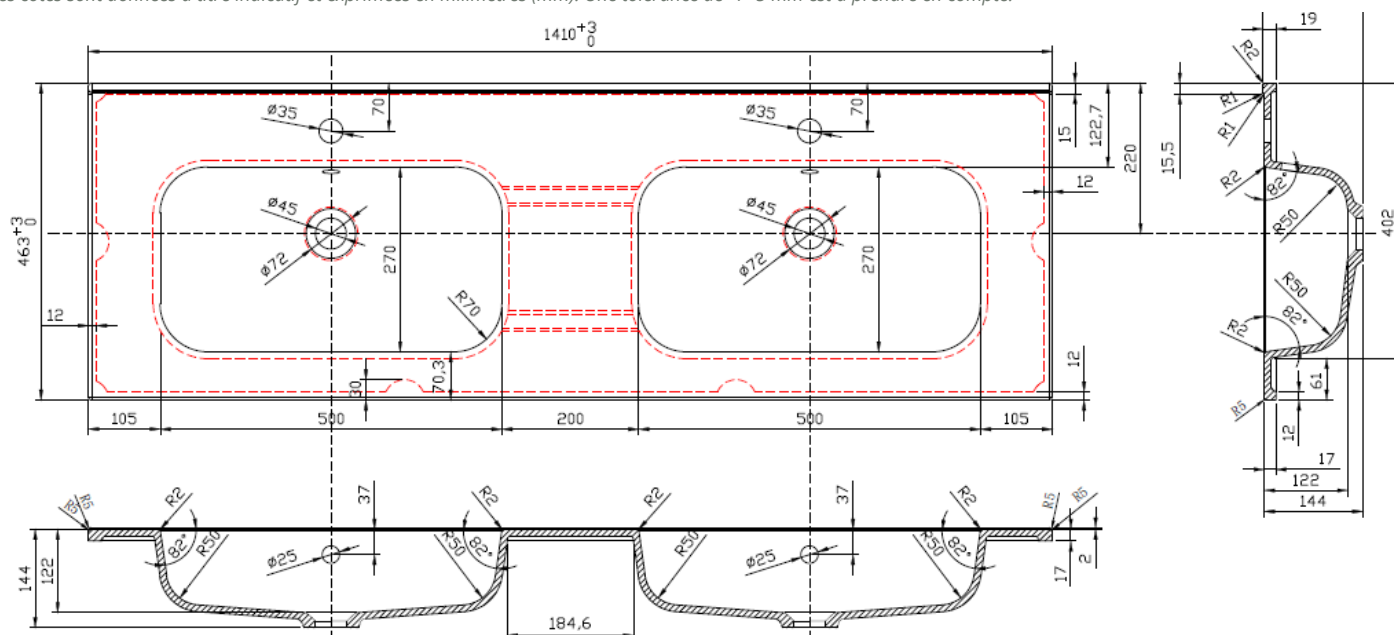
Les côtes sont données à titre indicatif et exprimées en millimètres (mm). Une tolérance de +/- 5 mm est à prendre en compte.



Il est indispensable de renforcer la fixation murale du plan vasque en son centre, si le caisson ne présente pas de renfort central.

## PLAN VASQUE 1400 DOUBLE CUVE

Les côtes sont données à titre indicatif et exprimées en millimètres (mm). Une tolérance de +/- 5 mm est à prendre en compte.



Il est indispensable de renforcer la fixation murale du plan vasque en son centre, si le caisson ne présente pas de renfort central.

**Wueko**  
ameublement & robinetterie  
pour la salle de bain

Découvrez toutes nos collections sur  
Discover all our collections  
[www.wueko.fr](http://www.wueko.fr)



### Nettoyage et entretien

Le lavabo doit être essuyé avec un chiffon doux légèrement humide, éventuellement additionné d'un nettoyant doux. L'utilisation de détergents comportant javel, ammoniac, alcool ou abrasifs doit être évitée. Le cas échéant, le lavabo doit être rincé à l'eau claire puis séché avec un chiffon propre et sec.